

ВСЕРОССИЙСКАЯ ОЛИМПИАДА ШКОЛЬНИКОВ ПО ПРЕДМЕТУ
ТРУД (ТЕХНОЛОГИЯ)
2024–2025 учебный год
ШКОЛЬНЫЙ ЭТАП. 5–6 КЛАССЫ

Профиль «Культура дома, дизайн и технология»
Теоретический тур Максимальный балл за работу – 40 баллов

84%

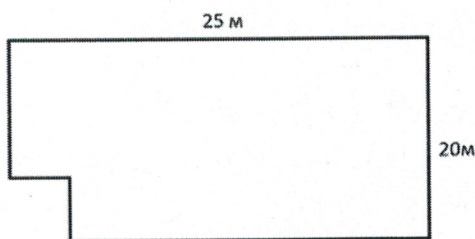
итого: 37,58

Уважаемый участник!

Вам на теоретическом туре предложено 15 заданий, из которых 5 – общие задания, 9 – специальные задания, 1 – кейс задание. Задача участника - внимательно ознакомиться с предложенными вопросами и выполнить их в строгом соответствии с формулировкой. Творческое задание № 15 (кейс задание) оценивается в 12 баллов. Всего за теоретический тур максимальное количество баллов, которое может набрать участник, составляет 40 баллов. Длительность 1-го тура (теоретического) составляет 90 минут.

Общая часть

- 15 1. (1 балл). Представьте, что Вы купили земельный участок и решили установить забор. Известна длина двух сторон этого земельного участка и то, что противоположные линии параллельны. Высота забора 2 м, определите его длину.



Решение: $25 + 25 + 20 + 20 = 90 м$

Ответ: $90 м$

- 15 2. (1 балл). Какая из электростанций наносит наименьший вред окружающей среде и является примером альтернативной энергетики?



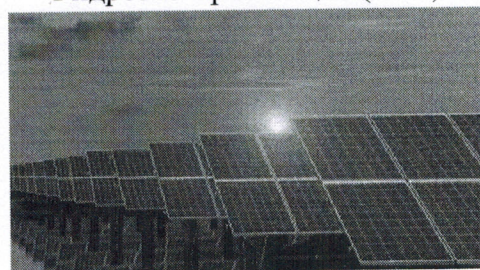
Тепловая (ТЭС)



Гидроэлектростанция (ГЭС)



Атомная (АЭС)



Солнечная электростанция (СЭС)

Ответ: Солнечная электростанция

- 15 3. (1 балл). Представьте, что Вы взялись за мини-проект «Изготовление брелоков с логотипом Вашей школы» на лазерном станке. Рабочее поле станка совпадает с размером

Шифр участника 5001

заготовки из фанеры и равно 50 см x 50 см. Один брелок входит в квадрат 5 см x 5 см. С учетом припуска на обработку. Сколько брелоков Вы сможете изготовить из 1 заготовки 50 см x 50 см?

Решение: $10 \times 10 \text{ ряд} = 10 \text{ строк}$, $10 \times 10 = 100$

Ответ: 100

15 4. (1 балл). Выберите правильный термин, который соответствует определению: «отношение линейных размеров изображенного на чертеже предмета к его размерам в натуральную величину»

- Сечение;
- Разрез;
- Масштаб;
- Степень уменьшения.

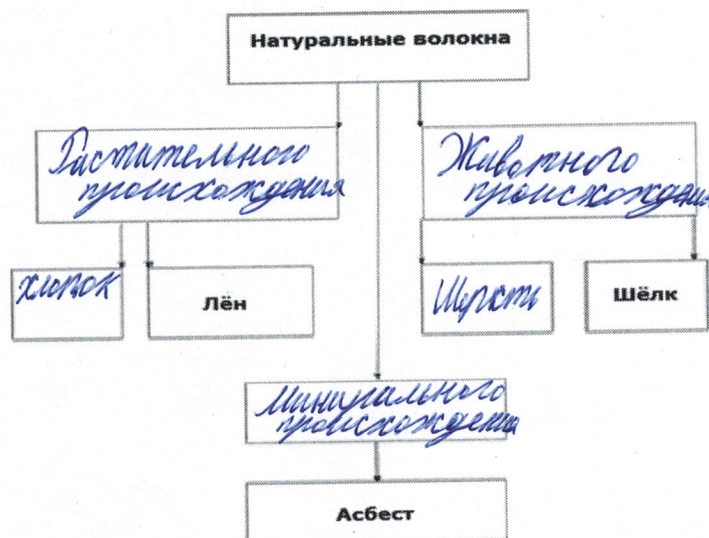
18 5. (1 балл). Определите профессию по описанию:

Этот специалист проектирует и оформляет экстерьер: уличные пространства, придомовые участки, парки, зоны отдыха, разбирается в строительных и природных материалах, работе систем коммуникации, растениях, освещении.

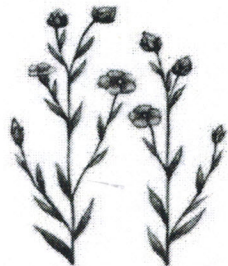


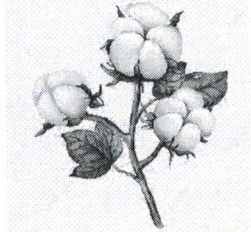
- Флорист;
- Каменщик;
- Мастер сухого строительства;
- Ландшафтный дизайнер.

Специальная часть

58 6. (5 балла). Заполните пустые колонки в классификации натуральных текстильных волокон



48 7. (4 балла). Приведите в соответствие название растения, из которого получают текстильное волокно и его изображение

1. Рами	2. Лён	3. Джут	4. Хлопчатник
А. 	Б. 	В. 	Г. 

1. В, 2. А, 3. Б, 4. Г.

58

8. (5 баллов). Приведи в соответствие номер названия ткани с признаками лицевой и изнаночной поверхностей ткани

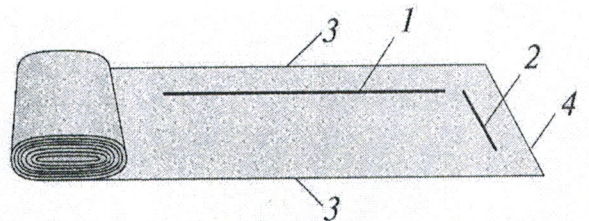
Название ткани	Признаки лицевой и изнаночной поверхностей		
		Лицевая сторона	Изнаночная сторона
1. Ткань с печатным рисунком	А.	Поверхность с блеском	Матовая поверхность
2. Гладкокрашенная ткань	Б.	Поверхность с длинным ворсом	Поверхность гладкая или с коротким ворсом
3. Ворсовая ткань	В.	Гладкая поверхность	Поверхность с узелками и ворсинками
4. Ткань с гладкой поверхностью	Г.	Чёткий и яркий рисунок	Нечётки и бледный рисунок
5. Пестротканая ткань	Д.	Чёткий и яркий рисунок, гладкая поверхность	Чёткий и яркий рисунок, поверхность с узелками и ворсинками

1 Г, 2 В, 3 Б, 4 А, 5 Д.

25

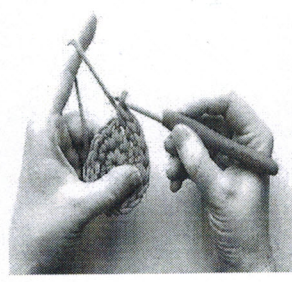
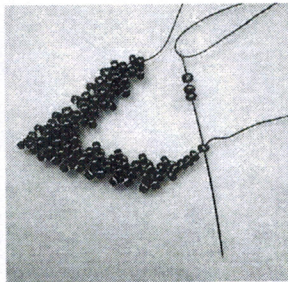
9. (2 балла). На рисунке представлено строение ткани, подпишите названия всех составных частей

- Долевая нить
- Уточная нить
- Кромка
- С Поперечный срез



26

10. (2 балла). Рассмотрите изображения видов декоративно-прикладного творчества, подпишите их названия



- Вышивка
- Бисероплетение
- Вязание плетёнка
- Вязание спицами

15

11. (1 балл). Подпишите названия согласно определению.

Цветная гофрированная бумага для творчества называется крас-бумага

Шифр участника 5001

18

12. (1 балла). Установите соответствие между схематическим изображением линий на чертеже и их названием.

Наименование		Изображение	
1.	Толстая сплошная линия	А.	
2.	Сплошная тонкая линия	Б.	
3.	Осевая линия	В.	
4.	Линии невидимого контура	Г.	
5.	Линия обрыва	Д.	
6.	Линии сгиба на развёртках	Е.	
7.	Размерная линия	Ж.	
8.	Выносная линия	З.	
9.	И.		

1- В, 2- А, 3- Ж, 4- Г, 5- Д, 6- Е, 7- Б, 8- З, 9- И.

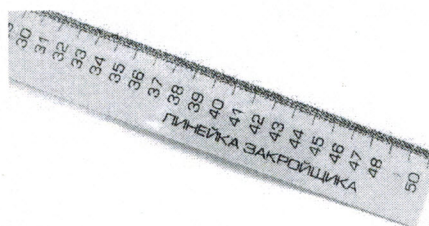
18

13. (1 балла). Какой масштаб имеет линейка закройщика

1/4

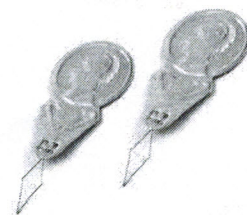
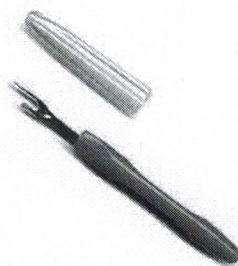
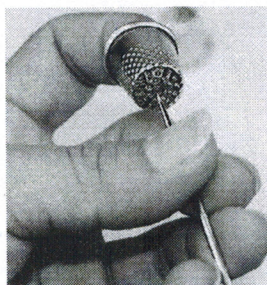
линейка закройщика уменьшает или увеличивает размер?

уменьшает



1,58

14. (2 балла). Подпишите названия инструментов для ручных швейных работ



1. Иголка

2. Расстыватель

3. Сантиметровая лента

4. Ножницы

105

15. Творческое задание (12 баллов). Ознакомьтесь со стилями в интерьере кухни. Разработайте дизайн прихватки одного из стилей, опишите изделие по предложенному плану и представьте прихватку в эскизе.

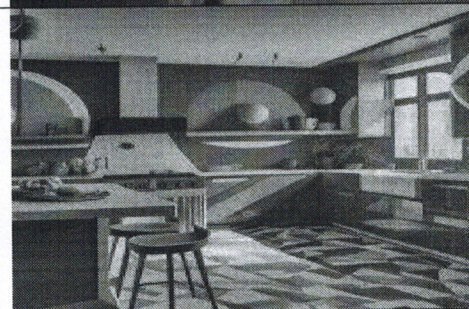
Лофт – это современный промышленно-урбанистический стиль интерьера, для него характерно большое количество открытого пространства и наличие индустриальных элементов (очень высокие потолки, большие окна, неотделанные кирпичные стены, открытые балки и трубы, цементный пол и многое другое).



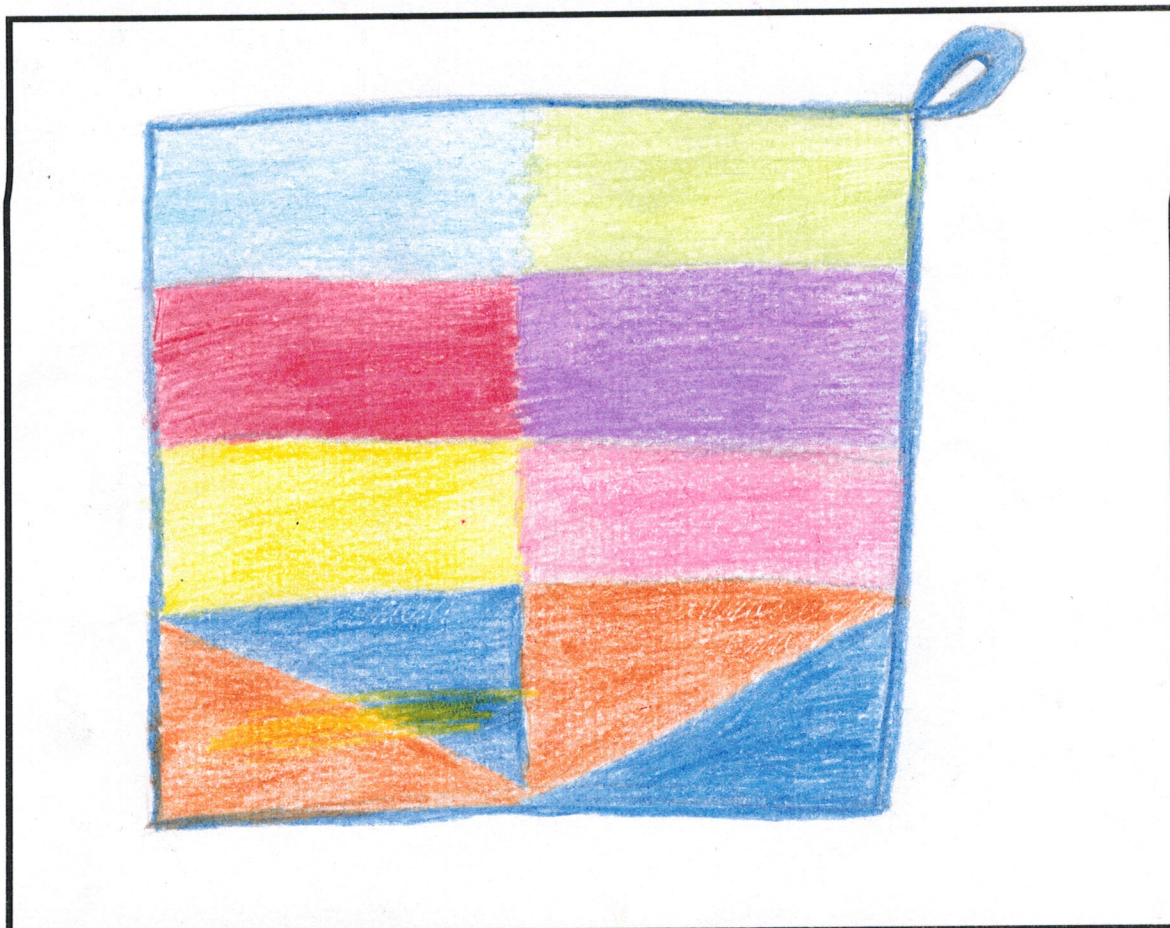
Прованс — это естественность и натуральность, в таком интерьере по максимуму используются материалы природного происхождения: деревянные полы, льняные шторы, текстиль из шерсти. Стиль Прованс, он же французский кантри, отличается использованием светлых и пастельных тонов и цветочных орнаментов.



Мемфис - эксцентричный стиль, часто с нотками юмора, акцентирующий внимание на броских деталях, позволяющий воплощать в жизнь любые идеи и свободно выражать творческие фантазии. Мемфис предполагает использование в интерьере геометрических форм, необычных орнаментов и ярких цветов.



Эскиз



Шифр участника 5001

Описание изделия:

Стиль швейцарский

Форма квадрат

Декоративное оформление, написать вид декоративно-прикладного творчества, который использовался для оформления

Идея косой бейки.

Ткани для пошива - названия (не менее двух примеров), их характеристика

Ситцевая или хлопок ткань разных степеней.
Не сыпается, сохраняет форму, сохраняет тепло.

№	Критерий оценки творческого задания	Балл	
1	Эскиз (наличие, завершенность, соответствие стилю)	0-5	5
2	Описание внешнего вида	0-2	1
3	Характеристика ткани	0-3	2
5	Декорирование (наличие декоративных элементов)	0-2	2
Итого:		12	10

Шифр участника 5001

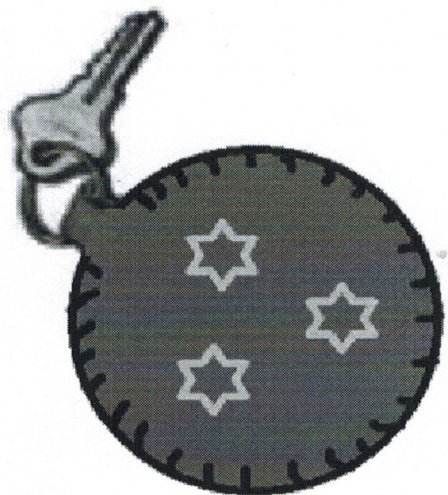
ВСЕРОССИЙСКАЯ ОЛИМПИАДА ШКОЛЬНИКОВ ПО ПРЕДМЕТУ
ТРУД (ТЕХНОЛОГИЯ)
2024–2025 учебный год
ШКОЛЬНЫЙ ЭТАП. 5–6 КЛАССЫ

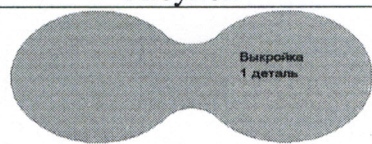
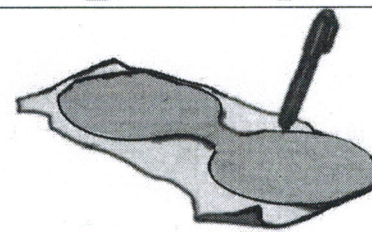
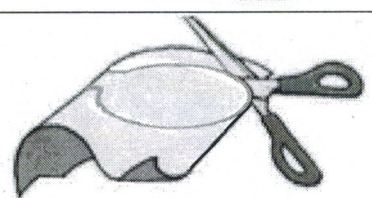
Профиль «Культура дома, дизайн и технология»
Практический тур. Максимальный балл за работу – 60

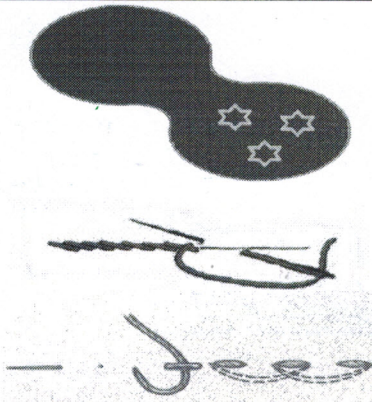
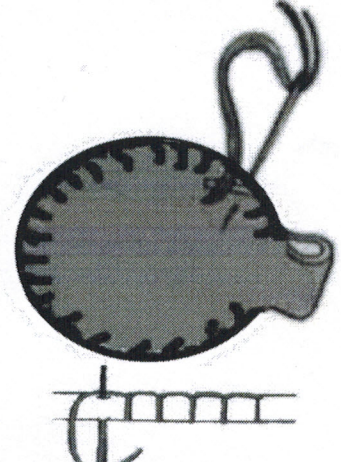
46 баллов

Уважаемый участник!

Перед началом работы внимательно прочитайте задание, изучите объект труда, наличие материалов, инструментов и приспособлений для работы в аудитории.

<p>Практическая работа «Брелок из фетра» Материалы: драп (мягкий фетр) 6 см × 13 см; нитки мулине – 2-3 цветов по 1 м; шаблон; игла с длинным ушком; портновские булавки; ножницы для ткани, ножницы для бумаги, мел портновский или карандаш. Примечание: декоративное оформление разрабатывается самостоятельно, на рис. 1 приведён пример в виде звёздочек.</p>	 <p>рис.1</p>
--	--

Вид деятельности	Рисунок
1. Вырежьте шаблон брелка из бумаги (Рисунок 2)	
2. Разметьте на драпе (или мягком фетре) по шаблону развертку брелка.	
3. Выкроите из драпа (или мягкого фетра) деталь брелка.	

<p>4. На одной стороне детали из драпа выполните декоративное оформление при помощи вышивальных швов. Шов выбрать из предложенных - «стебельчатый», «назад иголку» (длина стежков 2-3 мм). Декоративное оформление (фигуру вышивки) придумать самостоятельно.</p>	
<p>5. Сложите деталь пополам. Обработайте края брелка «петельным швом» (длина стежков 2-3 мм), оставляя отверстие для кольца ключей</p>	

Критерии оценки
Карта пооперационного контроля к практической работе
«Брелок из фетра»

№ п/п	Критерии оценивания	Максимальное количество баллов	Баллы по фак- ту
Технические условия на изготовление изделия (30 баллов)			
1.	Правильная организация рабочего места, наличие формы. Соблюдение безопасных приёмов труда (<u>да/нет</u>)	1	1
2.	Детали выкроены без припусков на швы в соответствии с заданными параметрами, по модели (<u>да/нет</u>)	1	1
3.	Симметричность изделия по всем контурам (0-4)	4	4
4.	Интервалы и длина стежков стебельчатого шва (или шва назад иголку) должны быть одинаковы согласно техническому условию (0-10)	10	8
5.	Интервалы и длина стежков петельного шва по контуру брелочка должны быть одинаковыми согласно техническому условию (0-10)	10	6
6.	Аккуратность выполнения (0-4)	4	3
Характер оформления изделия декором (30 баллов)			

Шифр участника 5001

8	Интересное композиционное решение декоративного оформления (0-10)	10	7
9.	Согласованность декора с размерами всей работы (0-5).	5	5
10.	Цветовая гамма декоративного оформления подобрана гармонично (0-10)	5	5
11.	Элементы декора выполнены аккуратно и качественно (0-5)	5	3
12	Аккуратность выполнения вышивки (0-5)	5	3
Итого:		60	46

Шаблон (рисунки № 2)

Шифр участника 6003

ВСЕРОССИЙСКАЯ ОЛИМПИАДА ШКОЛЬНИКОВ ПО ПРЕДМЕТУ
ТРУД (ТЕХНОЛОГИЯ)
2024–2025 учебный год
ШКОЛЬНЫЙ ЭТАП. 5–6 КЛАССЫ

82%

Профиль «Культура дома, дизайн и технология»
Теоретический тур Максимальный балл за работу – 40 баллов

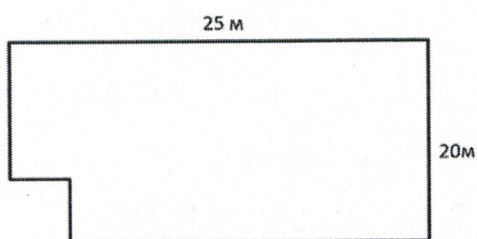
26 баллов.

Уважаемый участник!

Вам на теоретическом туре предложено 15 заданий, из которых 5 – общие задания, 9 – специальные задания, 1 – кейс задание. Задача участника - внимательно ознакомиться с предложенными вопросами и выполнить их в строгом соответствии с формулировкой. Творческое задание № 15 (кейс задание) оценивается в 12 баллов. Всего за теоретический тур максимальное количество баллов, которое может набрать участник, составляет 40 баллов. Длительность 1-го тура (теоретического) составляет 90 минут.

Общая часть

0 1. (1 балл). Представьте, что Вы купили земельный участок и решили установить забор. Известна длина двух сторон этого земельного участка и то, что противоположные линии параллельны. Высота забора 2 м, определите его длину.



Решение:

Ответ: 500 м (или) 45 м

0 2. (1 балл). Какая из электростанций наносит наименьший вред окружающей среде и является примером альтернативной энергетики?



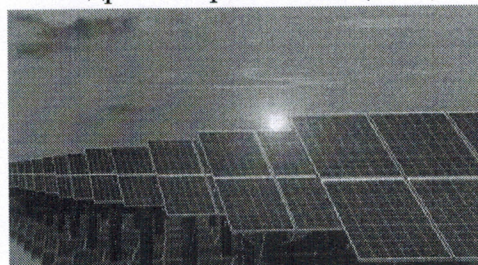
Тепловая (ТЭС)



Гидроэлектростанция (ГЭС)



Атомная (АЭС)



Солнечная электростанция (СЭС)

Ответ: АЭС

0 3. (1 балл). Представьте, что Вы взялись за мини-проект «Изготовление брелоков с логотипом Вашей школы» на лазерном станке. Рабочее поле станка совпадает с размером

Шифр участника 6003

заготовки из фанеры и равно 50 см х 50 см. Один брелок входит в квадрат 5 см х 5 см. С учетом припуска на обработку. Сколько брелочков Вы сможете изготовить из 1 заготовки 50 см х 50 см?

Решение: *это 20-10*

Ответ:

1 4. (1 балл). Выберите правильный термин, который соответствует определению: «отношение линейных размеров изображенного на чертеже предмета к его размерам в натуральную величину»

- Сечение;
- Разрез;
- Масштаб;
- Степень уменьшения.

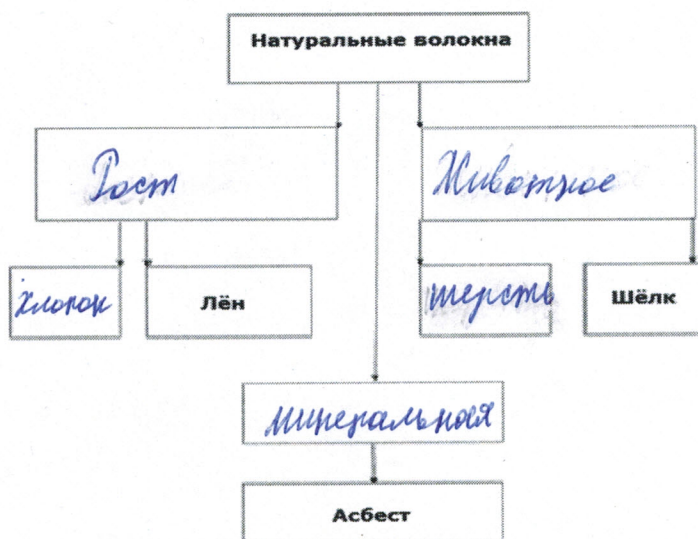
1 5. (1 балл). Определите профессию по описанию:

Этот специалист проектирует и оформляет экстерьер: уличные пространства, придомовые участки, парки, зоны отдыха, разбирается в строительных и природных материалах, работе систем коммуникации, растениях, освещении.

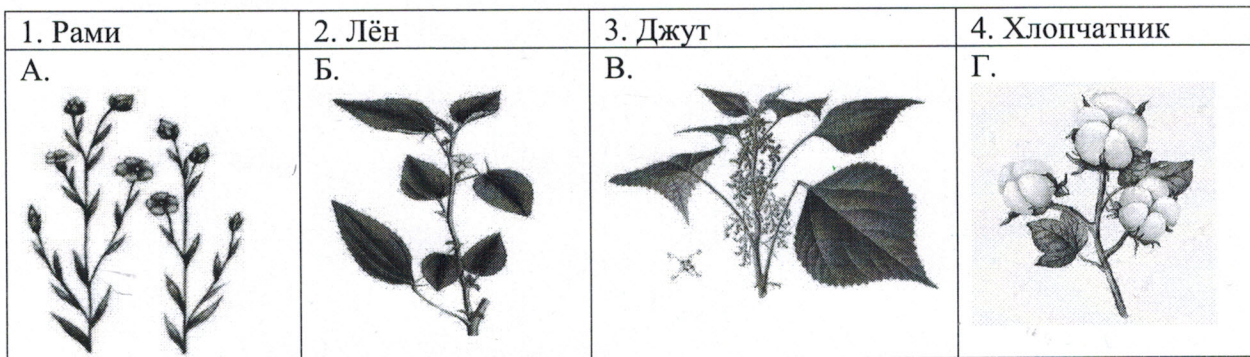
- Флорист;
- Каменщик;
- Мастер сухого строительства;
- Ландшафтный дизайнер.

Специальная часть

4 6. (5 балла). Заполните пустые колонки в классификации натуральных текстильных волокон



2 7. (4 балла). Приведите в соответствие название растения, из которого получают текстильное волокно и его изображение



1. Б, 2. А, 3. В, 4. Г.

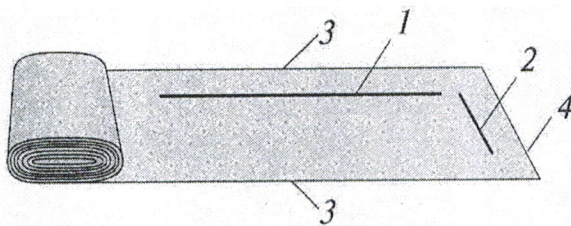
8. (5 баллов). Приведи в соответствие номер названия ткани с признаками лицевой и изнаночной поверхностей ткани

Название ткани	Признаки лицевой и изнаночной поверхностей		
		Лицевая сторона	Изнаночная сторона
1. Ткань с печатным рисунком	А. /	Поверхность с блеском	Матовая поверхность
2. Гладкокрашенная ткань	Б.	Поверхность с длинным ворсом	Поверхность гладкая или с коротким ворсом
3. Ворсовая ткань	В. /	Гладкая поверхность	Поверхность с узелками и ворсинками
4. Ткань с гладкой поверхностью	Г. /	Чёткий и яркий рисунок	Нечётки и бледный рисунок
5. Пестротканая ткань	Д. /	Чёткий и яркий рисунок, гладкая поверхность	Чёткий и яркий рисунок, поверхность с узелками и ворсинками

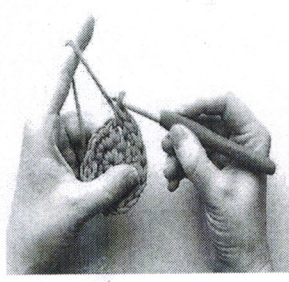
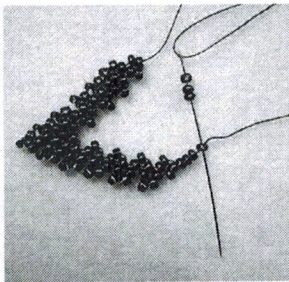
1 Д, 2 В, 3 Б, 4 Г, 5 А.

9. (2 балла). На рисунке представлено строение ткани, подпишите названия всех составных частей

- Доплевая
- Уток
- Кромка
- Срез ткани



10. (2 балла). Рассмотрите изображения видов декоративно-прикладного творчества, подпишите их названия



- Предметы для вышивки
- Бисеро шитье
- Вязание крючком
- Вязание спицами

11. (1 балл). Подпишите названия согласно определению.

Цветная гофрированная бумага для творчества называется квирерованная

Шифр участника 6 003

12. (1 балла). Установите соответствие между схематическим изображением линий на чертеже и их названием.

Наименование		Изображение	
1.	Толстая сплошная линия	А.	
2.	Сплошная тонкая линия	Б.	
3.	Осевая линия	В.	
4.	Линии невидимого контура	Г.	
5.	Линия обрыва	Д.	
6.	Линии сгиба на развёртках	Е.	
7.	Размерная линия	Ж.	
8.	Выносная линия	З.	
9.	И.		

1-В, 2-Д, 3-Ж, 4-А, 5-З, 6-Е, 7-Б, 8-Г, 9-И.

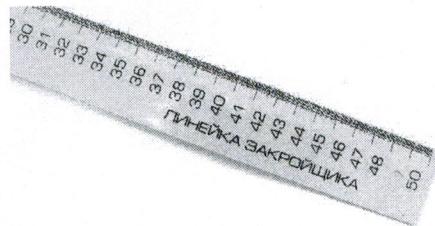
1

13. (1 балла). Какой масштаб имеет линейка закройщика

1:4

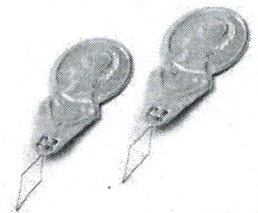
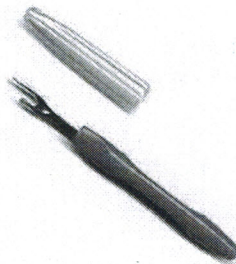
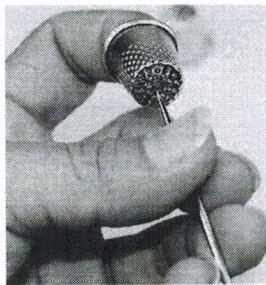
линейка закройщика уменьшает или увеличивает размер?

уменьшает



2

14. (2 балла). Подпишите названия инструментов для ручных швейных работ



1. напесток

2. Вспарыватель

3. сантиметровая лента

4. Пинцет

8

15. Творческое задание (12 баллов). Ознакомьтесь со стилями в интерьере кухни. Разработайте дизайн прихватки одного из стилей, опишите изделие по предложенному плану и представьте прихватку в эскизе.

Лофт – это современный промышленно-урбанистический стиль интерьера, для него характерно большое количество открытого пространства и наличие индустриальных элементов (очень высокие потолки, большие окна, неотделанные кирпичные стены, открытые балки и трубы, цементный пол и многое другое).

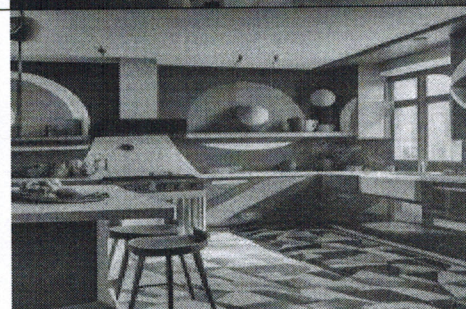


Прованс — это естественность и натуральность, в таком интерьере по максимуму используются материалы природного происхождения: деревянные полы, льняные шторы, текстиль из шерсти. Стиль Прованс, он же французский кантри, отличается использование светлых и пастельных тонов и цветочных орнаментов.

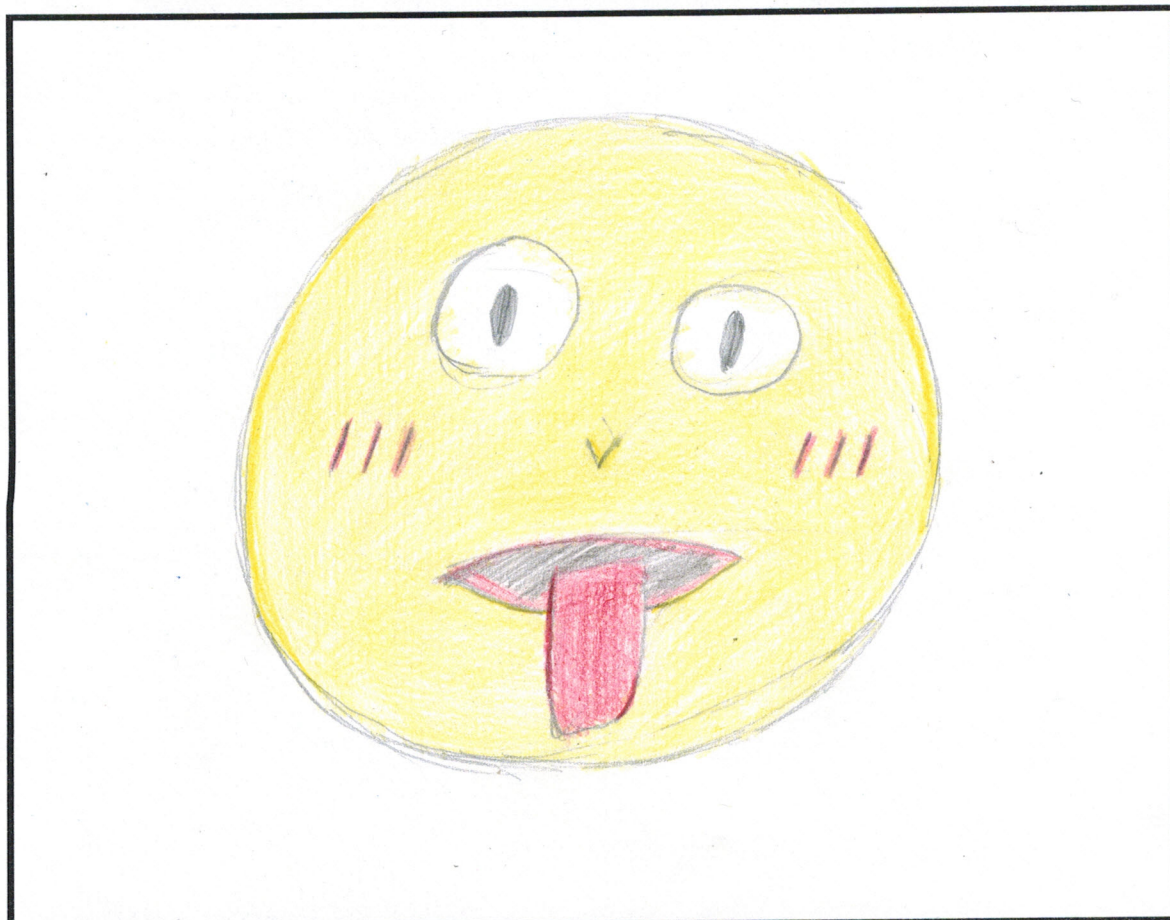


Мемфис - эксцентричный стиль, часто с нотками юмора, акцентирующий внимание на броских деталях, позволяющий воплощать в жизнь любые идеи и свободно выражать творческие фантазии.

Мемфис предполагает использование в интерьере геометрических форм, необычных орнаментов и ярких цветов.



Эскиз



Шифр участника 6003

Описание изделия:

Стиль Меморис

Форма Круж

Декоративное оформление, написать вид декоративно-прикладного творчества, который использовался для оформления

Вышивка шпалом шпалом.

Ткани для пошива - названия (не менее двух примеров), их характеристика

Людлато - бумажная ткань,
симметрич.

Х/Б - высокая прочность, легка в обработке
симметрич - удерживает тепло.

№	Критерий оценки творческого задания	Балл	
1	Эскиз (наличие, завершенность, соответствие стилю)	0-5	<u>3</u>
2	Описание внешнего вида	0-2	<u>1</u>
3	Характеристика ткани	0-3	<u>3</u>
5	Декорирование (наличие декоративных элементов)	0-2	<u>1</u>
Итого:		12	<u>8</u>

Шифр участника 6003

ВСЕРОССИЙСКАЯ ОЛИМПИАДА ШКОЛЬНИКОВ ПО ПРЕДМЕТУ
ТРУД (ТЕХНОЛОГИЯ)

2024–2025 учебный год

ШКОЛЬНЫЙ ЭТАП. 5–6 КЛАССЫ


Профиль «Культура дома, дизайн и технология»


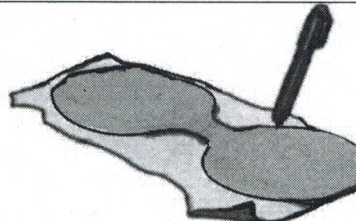
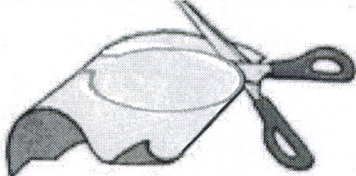
Практический тур. Максимальный балл за работу – 60

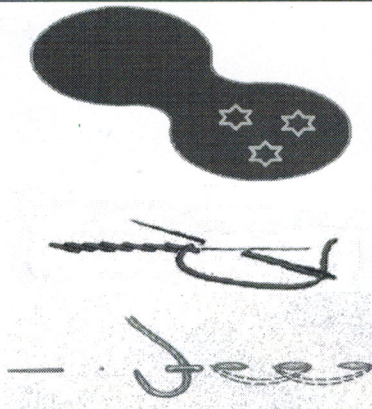
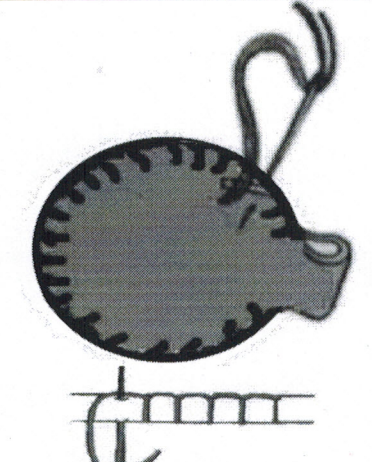
56 баллов.

Уважаемый участник!

Перед началом работы внимательно прочитайте задание, изучите объект труда, наличие материалов, инструментов и приспособлений для работы в аудитории.

<p>Практическая работа «Брелок из фетра»</p> <p>Материалы: драп (мягкий фетр) 6 см × 13 см; нитки мулине – 2-3 цветов по 1 м; шаблон; игла с длинным ушком; портновские булавки; ножницы для ткани, ножницы для бумаги, мел портновский или карандаш.</p> <p>Примечание: декоративное оформление разрабатывается самостоятельно, на рис. 1 приведён пример в виде звёздочек.</p>	 <p>рис.1</p>
--	--

Вид деятельности	Рисунок
1. Вырежьте шаблон брелка из бумаги (Рисунок 2)	
2. Разметьте на драпе (или мягком фетре) по шаблону развертку брелка.	
3. Выкроите из драпа (или мягкого фетра) деталь брелка.	

<p>4. На одной стороне детали из драпа выполните декоративное оформление при помощи вышивальных швов. Шов выбрать из предложенных - «стебельчатый», «назад иголку» (длина стежков 2-3 мм). Декоративное оформление (фигуру вышивки) придумать самостоятельно.</p>	
<p>5. Сложите деталь пополам. Обработайте края брелка «петельным швом» (длина стежков 2-3 мм), оставляя отверстие для кольца ключей</p>	

Критерии оценки
Карта пооперационного контроля к практической работе
«Брелок из фетра»

№ п/п	Критерии оценивания	Максимальное количество баллов	Баллы по факту
Технические условия на изготовление изделия (30 баллов)			
1.	Правильная организация рабочего места, наличие формы. Соблюдение безопасных приёмов труда (да/нет)	1	1
2.	Детали выкроены без припусков на швы в соответствии с заданными параметрами, по модели (да/нет)	1	1
3.	Симметричность изделия по всем контурам (0-4)	4	4
4.	Интервалы и длина стежков стебельчатого шва (или шва назад иголку) должны быть одинаковы согласно техническому условию (0-10)	10	8
5.	Интервалы и длина стежков петельного шва по контуру брелока должны быть одинаковыми согласно техническому условию (0-10)	10	8
6.	Аккуратность выполнения (0-4)	4	4
Характер оформления изделия декором (30 баллов)			

26

Шифр участника 6003

8	Интересное композиционное решение декоративного оформления (0-10)	10	10
9.	Согласованность декора с размерами всей работы (0-5)	5	5
10.	Цветовая гамма декоративного оформления подобрана гармонично (0-10)	5	5
11.	Элементы декора выполнены аккуратно и качественно (0-5)	5	5
12	Аккуратность выполнения вышивки (0-5)	5	5
	Итого:	60	56

Шифр участника 7001

ВСЕРОССИЙСКАЯ ОЛИМПИАДА ШКОЛЬНИКОВ ПО ПРЕДМЕТУ

ТРУД (ТЕХНОЛОГИЯ)

2024–2025 учебный год

ШКОЛЬНЫЙ ЭТАП. 7-8 КЛАССЫ

Профиль «Культура дома, дизайн и технология»

Теоретический тур Максимальный балл за работу – 40 баллов

Уважаемый участник!

80%
30 баллов.

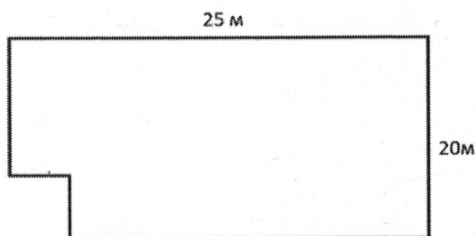
Всего за теоретический тур максимальное количество баллов, которое может набрать участник, составляет 40 баллов.

Длительность 1-го тура (теоретического) составляет не более 90 минут

Вам на теоретическом туре предложено 20 заданий, из которых 5 – общие задания, 14 – специальные задания, 1 – кейс задание. Задача участника - внимательно ознакомиться с предложенными вопросами и выполнить их в строгом соответствии с формулировкой. Творческое задание №20 (кейс задание) оценивается в 12 баллов. Всего за теоретический тур максимальное количество баллов, которое может набрать участник, составляет 40 баллов. Длительность 1-го тура (теоретического) составляет 90 минут.

Общая часть

0 **1. (1 балл).** Представьте, что Вы купили земельный участок и решили установить забор. Известна длина двух сторон этого земельного участка и то, что противоположные линии параллельны. Высота забора 2 м. Полезная ширина листа профнастила 1 м, длина 2 м. Сколько листов профнастила Вам потребуется при строительстве забора?



Решение:

$$25 + 20 + 25 + 20 = 90 \text{ м}$$

Ответ:

1 **2. (1 балл).** Какая из электростанций наносит наименьший вред окружающей среде и является примером альтернативной энергетики?

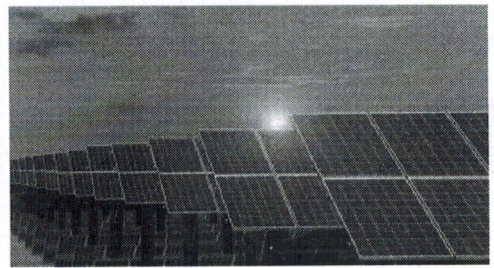


Шифр участника 7001

Тепловая (ТЭС)



Гидроэлектростанция (ГЭС)



Атомная (АЭС)

Солнечная электростанция (СЭС)

Ответ: Солнечная электростанция

1 3. (1 балл). Представьте, что Вы взялись за мини-проект «Изготовление брелоков с логотипом Вашей школы» на лазерном станке. Рабочее поле станка совпадает с размером заготовки из фанеры и равно 50 см x 50 см. Один брелок входит в квадрат 5 см x 5 см. С учетом припуска на обработку. Сколько брелоков Вы сможете изготовить из 1 заготовки 50 см x 50 см?

Решение:

$1 \text{ ряд} = 10 \text{ бр.}, 10 \times 10 = 100$

Ответ:

100 штук

1 4. (1 балл). Выберите правильный термин, который соответствует определению: «отношение линейных размеров изображенного на чертеже предмета к его размерам в натуральную величину»

- Сечение;
- Разрез;
- Масштаб;
- Степень уменьшения.

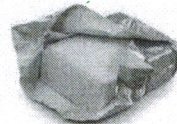
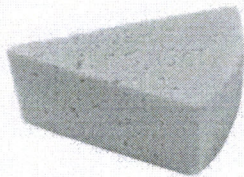
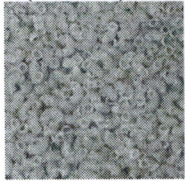
1 5. (1 балл). Определите профессию по описанию: Этот специалист проектирует и оформляет экстерьер: уличные пространства, придомовые участки, парки, зоны отдыха, разбирается в строительных и природных материалах, работе систем коммуникации, растениях, освещении.

- Флорист;
- Каменщик;
- Мастер сухого строительства;
- Ландшафтный дизайнер.

Специальная часть

1

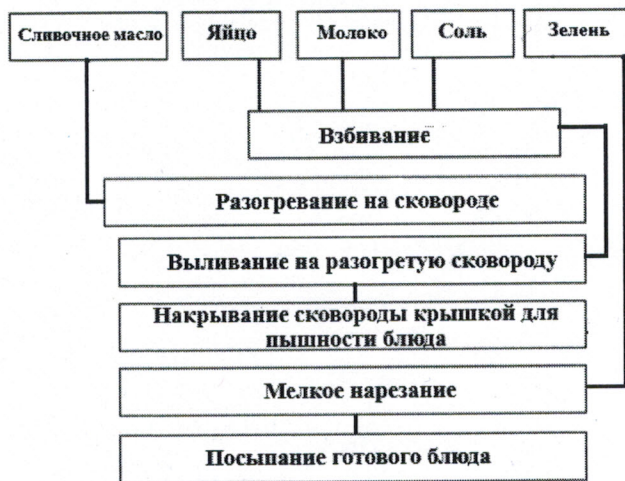
6. (1 балл). Какое блюдо можно приготовить из предложенных продуктов?



Ответ: макаронны с сыром

1

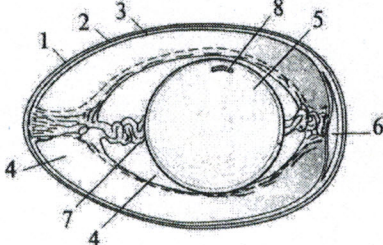
7. (1 балл). Проанализируйте предложенную схему, назовите блюдо, приготовление которого отражено в схеме.



Ответ: блюдо - Омлет

1

8. (1 балла). На рисунке представлено строение яйца. Подпишите названия его частей.



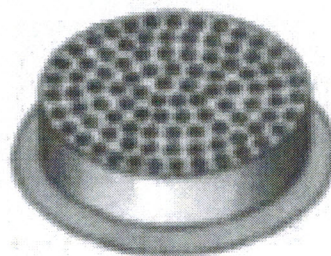
- 1. скорлупа
- 2,3. под скорлупная
- 4. белок
- 5. желток
- 6. пупок
- 7. чашечки
- 8. зародок

0

9. (2 балл). Подпишите схемы переплетений и определите их раппорт:

<p>1. _____</p> <p>R = _____</p>	<p>2. _____</p> <p>R = _____</p>

1 10. (1 балл). Как называется рабочий орган машины, необходимый для формования химических нитей из прядильного раствора?



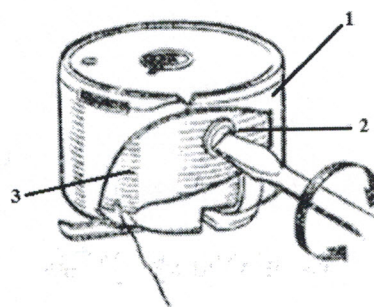
Ответ: Шпиндель

2 11. (2 баллов). Приведи в соответствие номер названия ткани с признаками лицевой и изнаночной поверхностей ткани

Название ткани	Признаки лицевой и изнаночной поверхностей		
		Лицевая сторона	Изнаночная сторона
1. Ткань с печатным рисунком	А.	Поверхность с блеском	Матовая поверхность
2. Гладкокрашенная ткань	Б.	Поверхность с длинным ворсом	Поверхность гладкая или с коротким ворсом
3. Ворсовая ткань	В.	Гладкая поверхность	Поверхность с узелками и ворсинками
4. Ткань с гладкой поверхностью	Г.	Чёткий и яркий рисунок	Нечётки и бледный рисунок
5. Пестротканая ткань	Д.	Чёткий и яркий рисунок, гладкая поверхность	Чёткий и яркий рисунок, поверхность с узелками и ворсинками

1 з, 2 в, 3 б, 4 а, 5 г.

0 12. (4 балла). Назовите детали шпульного колпачка, обозначенные на рисунке под номерами 1,2,3. Напишите, для чего необходимы детали под № 1, 2, 3.



1.

Детали № 1,2, 3 необходимы для -

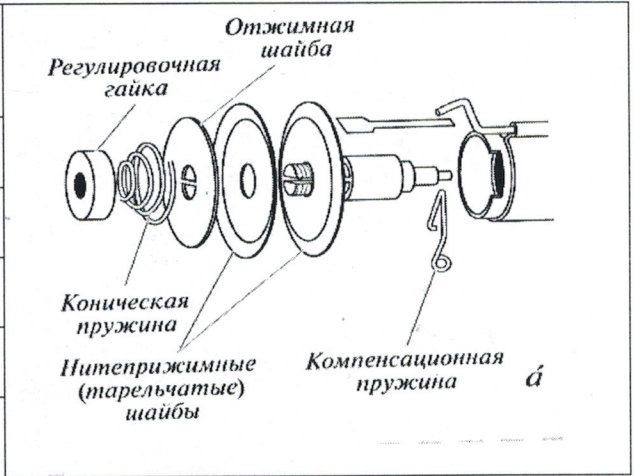
2.

3.

1

13. (1 балл). Как называется устройство, изображённое на рисунке?

*Регулятор натяжения
верхней нити*



2

14. (2 балла). Приведите в соответствие название термина и его содержание работы

Термин	Содержание работы	
1. Приутюжить	А	Уложить припуски шва на одну сторону и закрепить их в таком положении
2. Заутюжить	Б	Разложить припуски шва на две стороны и закрепить их в таком положении
3. Разутюжить	В	Обработать ткань паром для предотвращения последующей усадки
4. Декатировать	Г	Уменьшить толщину шва или края детали

1 - в, 2 - а, 3 - б, 4 - г.

2

15. (2 баллов). Приведите в соответствие названия термина и его определение

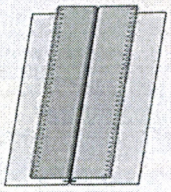
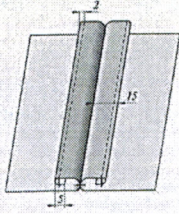
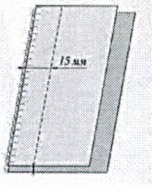
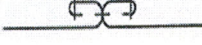
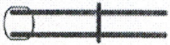

Термин	Содержание работы	
1. Стачать	А	Соединить две детали машинной строчкой, наложив одну деталь изнаночной стороной на лицевую сторону другой детали (лицевыми сторонами вверх).
2. Настрочить	Б	Соединить две или несколько деталей, примерно равных по величине, или два среза одной детали машинной строчкой.
3. Притачать	В	Соединить две детали или два среза одной детали с последующим их вывёртыванием на лицевую сторону.
4. Застрочить	Г	Соединить мелкую деталь с основной машинной строчкой.
5. Обтачать	Д	Закрепить подогнутый край детали машинной строчкой.

Ответ: 1. б, 2. а, 3. г, 4. д, 5. в.

Шифр участника 7001

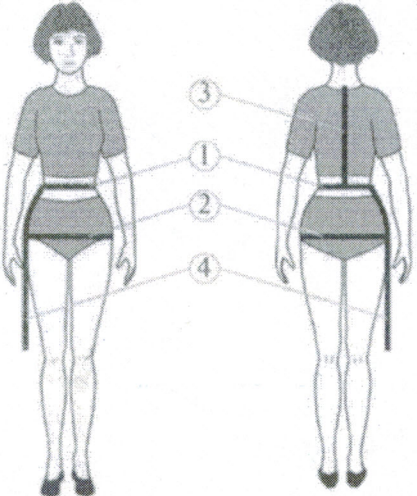
3

16. (3 балла). В таблице приведены способы обработки стачного шва. Приведите в соответствие рисунок шва, его условного обозначения и описание способа обработки

1. 	2. 	3. 	I. Обработка швом в подгибку с открытым срезом <u>2-A</u>
A. 	Б. 	В. 	II. Обмётывание срезов при обработке стачного шва взаутюжку <u>3-Б</u>
			III. Обмётывание на специальной краеобмёточной машине или на швейной машине швом «зигзаг» <u>1-В</u>

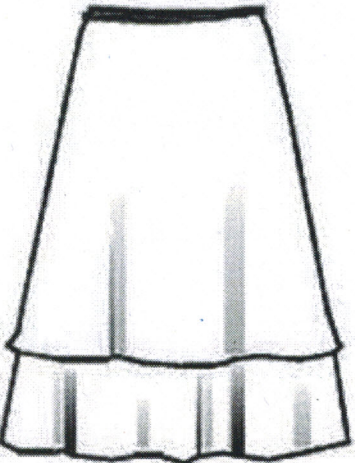
0

17. (1 балл). Напишите мерки для построения чертежа юбки

	1.
	2.
	3.
	4.

0

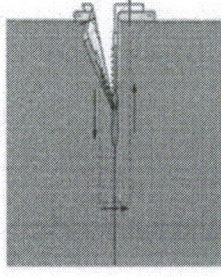
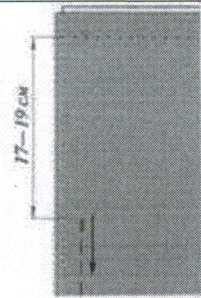
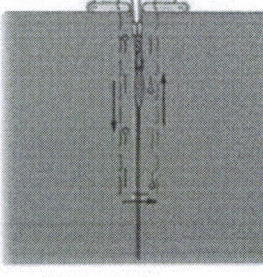
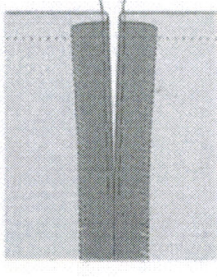
18. (1 балла). Предложите способ обработки юбки по линии талии. Зарисуйте схему.

	1. Способ обработки:
	2. Схема:

0



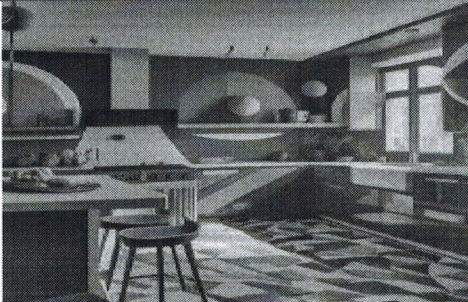
19. (1 балла). Рассмотрите изображения в таблице. Какая технологическая операция представлена?

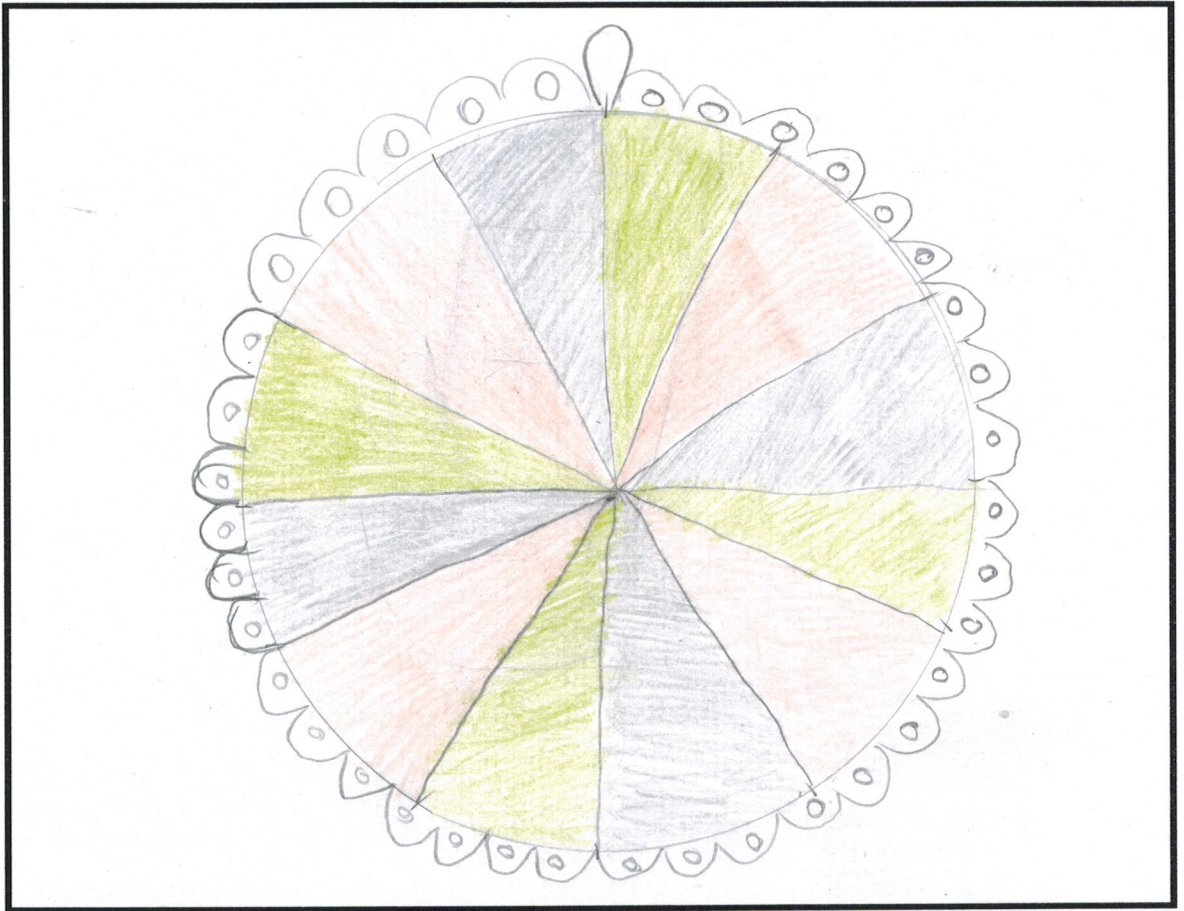
Подпишите рядом с буквой номер по порядку обработки

 <p>А)</p>	 <p>Б)</p>	 <p>В)</p>	 <p>Г)</p>
<p>№ ___</p>	<p>№ ___</p>	<p>№ ___</p>	<p>№ ___</p>

12

20. Творческое задание (12 баллов). Ознакомьтесь со стилями в интерьере кухни. Разработайте дизайн прихватки одного из стилей, определите порядок выполнения технологических операций изготовления прихватки. Представьте прихватку в эскизе.

<p>Лофт – это современный промышленно-урбанистический стиль интерьера, для него характерно большое количество открытого пространства и наличие индустриальных элементов (очень высокие потолки, большие окна, неотделанные кирпичные стены, открытые балки и трубы, цементный пол и многое другое).</p>	
<p>Прованс — это естественность и натуральность, в таком интерьере по максимуму используются материалы природного происхождения: деревянные полы, льняные шторы, текстиль из шерсти. Стиль Прованс, он же французский кантри, отличает использование светлых и пастельных тонов и цветочных орнаментов.</p>	
<p>Мемфис - эксцентричный стиль, часто с нотками юмора, акцентирующий внимание на броских деталях, позволяющий воплощать в жизнь любые идеи и свободно выражать творческие фантазии. Мемфис предполагает использование в интерьере геометрических форм, необычных орнаментов и ярких цветов.</p>	



Описание изделия:

Стиль Прованс

Форма Круглая

Декоративное оформление,
написать вид декоративно-
прикладного творчества,
который использовался для
оформления

Декоративное кружево, тельма
Хна Ситец, сатино.

Ткани для пошива – названия
(не менее двух примеров), их
характеристика

Х/Б ткань, ситино, сатино.
Не осыпается, сохраняет форму,
сохраняет тепло,

Шифр участника 7001

Технологическая
последовательность
изготовления прихватки:

<input checked="" type="checkbox"/> 5	Выполнение обтачного шва прихватки вместе с петелькой	
<input checked="" type="checkbox"/> 7	Проведение ВТО	
<input checked="" type="checkbox"/> 6	Обработка отверстия для выворачивания потайным стежком	
<input checked="" type="checkbox"/> 4	Изготовление петельки	
<input checked="" type="checkbox"/> 3	Декоративное оформление лицевой стороны прихватки	
<input checked="" type="checkbox"/> 1	<input checked="" type="checkbox"/> 7	Разработка выкройки
<input checked="" type="checkbox"/> 2	Раскрой деталей прихватки	

№	Критерий оценки творческого задания	Балл	
		Макс.	Получ.
1	Эскиз (наличие, завершенность, соответствие выбранному стилю)	0-5	5
2	Описание внешнего вида	0-1	0
3	Характеристика ткани	0-1	1
5	Декорирование (наличие декоративных элементов)	0-2	2
6	Определение последовательности обработки	0-4	4
Итого:		12	12

Шифр участника 7001

ВСЕРОССИЙСКАЯ ОЛИМПИАДА ШКОЛЬНИКОВ ПО ПРЕДМЕТУ
ТРУД (ТЕХНОЛОГИЯ)
2024–2025 учебный год
ШКОЛЬНЫЙ ЭТАП. 7 – 8 КЛАССЫ

Профиль «Культура дома, дизайн и технология»

Практический тур

Длительность тура составляет не более 45 минут

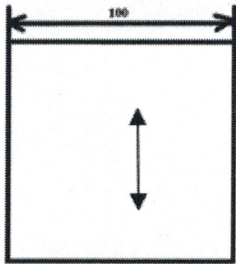
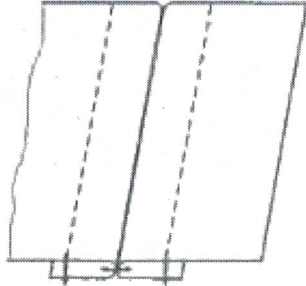
Практическая работа по технологии обработки швейных изделий
«Выполнение расстрочного шва»

Максимальный балл за работу – 20 баллов

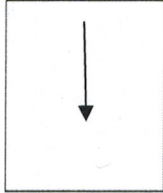
18 баллов.

Задание:

Перед началом работы проверьте комплектность деталей кроя и их размеры.

Детали кроя	Шов в готовом виде
	
Основная деталь квадратной формы – 2 шт. 100×100 мм Ткань х/б, набивная	

Инструкционная карта

п\п	Наименование неделимой операции	Требования к выполнению операции	Схема узла	Оборудование и приспособления
	Определить направление нити основы	Мелом на ткани отметьте направление долевой нити		Портновский мел

Складывание двух деталей лицевыми сторонами внутрь Сметывание деталей вдоль нити основы	Уровнять срезы, сколоть булавками точно по контурной линии и сметать. Припуск на шов 15 мм Сметывание выполнить на расстоянии 1 мм от намеченной контурной линии в сторону среза детали.		Линейка, игла, нитки, ножницы
Стачивание деталей	Стачать детали по контурной линии так чтобы строчки временного назначения не попали под машинную строчку. Удалить строчку временного назначения.		Швейная машина
Раскладывание деталей. Разутюживание шва	Детали разложить в разные стороны, разутюжить припуски на шов через влажный проутюжильник		Утюг
Прокладывание машинных отделочных строчек	Закрепить припуски на шов параллельными строчками шириной 2 мм от первой строчки стачивания.		Швейная машина

**Карта пооперационного контроля
к практической работе по технологии обработки швейных изделий
«Выполнение запошивочного шва», 7 – 8 класс**

№ п/п	Критерии контроля	Количество баллов	По факту
1	Организация рабочего места	1	1
2	Наличие формы (фартук, косынка/колпак)	1	0
3	Выполнение шва вдоль нити основы	2	2
4	Ширина стачного шва 15 мм (по всей длине шва)	2	2

Шифр участника 7001

	Ширина шва отделочной строчки 2 мм (по всей длине)	2	2
	Параллельность строчек	2	2
5	Строчки должны быть цельными, без разрывов;	2	2
6	По линии шва не должно быть волнистости материала	2	2
7	Удаление строчек временного назначения	2	1
8	Наличие закрепок на концах строчек (дина закрепки 3-4 мм)	2	2
9	Качество влажно-тепловой обработки	2	2
	Итого:	20 баллов	18