

ТИТУЛЬНЫЙ ЛИСТ

Всероссийская олимпиада школьников

школьный этап

Заполняется ПЕЧАТНЫМИ БУКВАМИ чернилами черного или синего цвета по образцам:

А	Б	В	Г	Д	Е	Ж	З	И	К	Л	М	Н	О	П	Р	С	Т	У	Ф	Х	Ц	Ч	Ш	Щ	Ъ	Ы	Ь	Э	Ю	Я	@	8	9	.
А	В	С	Д	Е	Г	Ж	З	И	К	Л	М	Н	О	П	Р	С	Т	У	Ф	Х	Ц	Ч	Ш	Щ	Ъ	Ы	Ь	Э	Ю	Я	@	8	9	.

ПРЕДМЕТ ЭКОЛОГИЯ КЛАСС 9

ДАТА 25 . 09 . 2024

ШИФР УЧАСТНИКА

9 0 0 1

ФАМИЛИЯ Непюбова
 ИМЯ Алена
 ОТЧЕСТВО Владимировна

Документ, удостоверяющий личность: свидетельство о рождении паспорт гражданство: Российская Федерация иное

серия 0822 номер 849764

Дата рождения 07 . 02 . 2009

Домашний телефон участника + 7
 Мобильный телефон участника + 7 9144187830
 Электронный адрес участника alena.nepubova075@gmail.com

Муниципалитет Комсомольский район

Сокращенное наименование образовательной организации (школы)
МБОУ ООШ Бельговского с.п.

Сведения о педагогах-наставниках

1. Фамилия Самар
 Имя Роман
 Отчество Викторович

Сокращенное наименование образовательной организации (школы)

2. Фамилия
 Имя
 Отчество

Сокращенное наименование образовательной организации (школы)

Личная подпись участника Алена Все поля обязательны к заполнению!

Задания для учащихся

1. Взаимодействие организмов. (5 баллов)

Животные, поедая растения, могут приносить им не только вред, но и пользу.

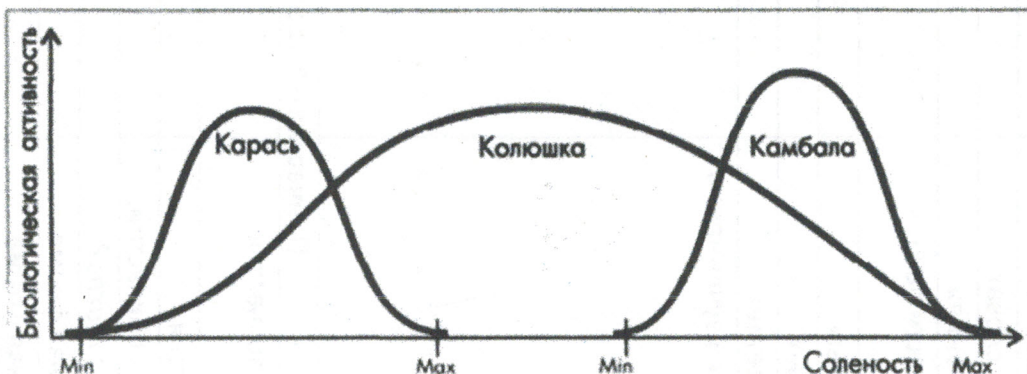
Опишите такие примеры.

Ответ: трава:

- 3 некоторые виды растений адаптировались к тому, что их поедают. Когда старые части были съедены, растение стимулирует рост новых побегов.

2. Влияние факторов на организм. (3 балла)

На графике изображено влияние солёности воды на биологическую активность (выживаемость) трёх различных видов рыб. Проанализируйте график и опишите, как реагирует каждый из трёх видов на различные показатели солёности воды.



- 3 Ответ: Карась: живёт только в пресной воде.
 Камбала: живёт только в солёной воде.
 Колюшка: живёт и в пресной и в солёной воде.

3. Сообщества организмов. (2 балла)

Степь — это обширное безлесное, ровное пространство с травянистой растительностью в полосе сухого климата. Что начнёт происходить с этой экосистемой, если истребить всех обитающих там копытных?

- 1 Ответ: если истребить всех обитающих там копытных, то степь быстро превратится в лесостепной массив.

4. Взаимодействие видов. (5 баллов)

Известно, что многие цветки растений опыляются насекомыми. Какие ещё животные могут это делать? Что помогает им доставать нектар и пыльцу из цветка?

2 Ответ: Например — летучие мыши — колабри: у них удлинённая морда; короткие, круглые уши; небольшой хвост и очень длинный язык. С заходом солнца они пьют нектар цветов, также, как колибри.

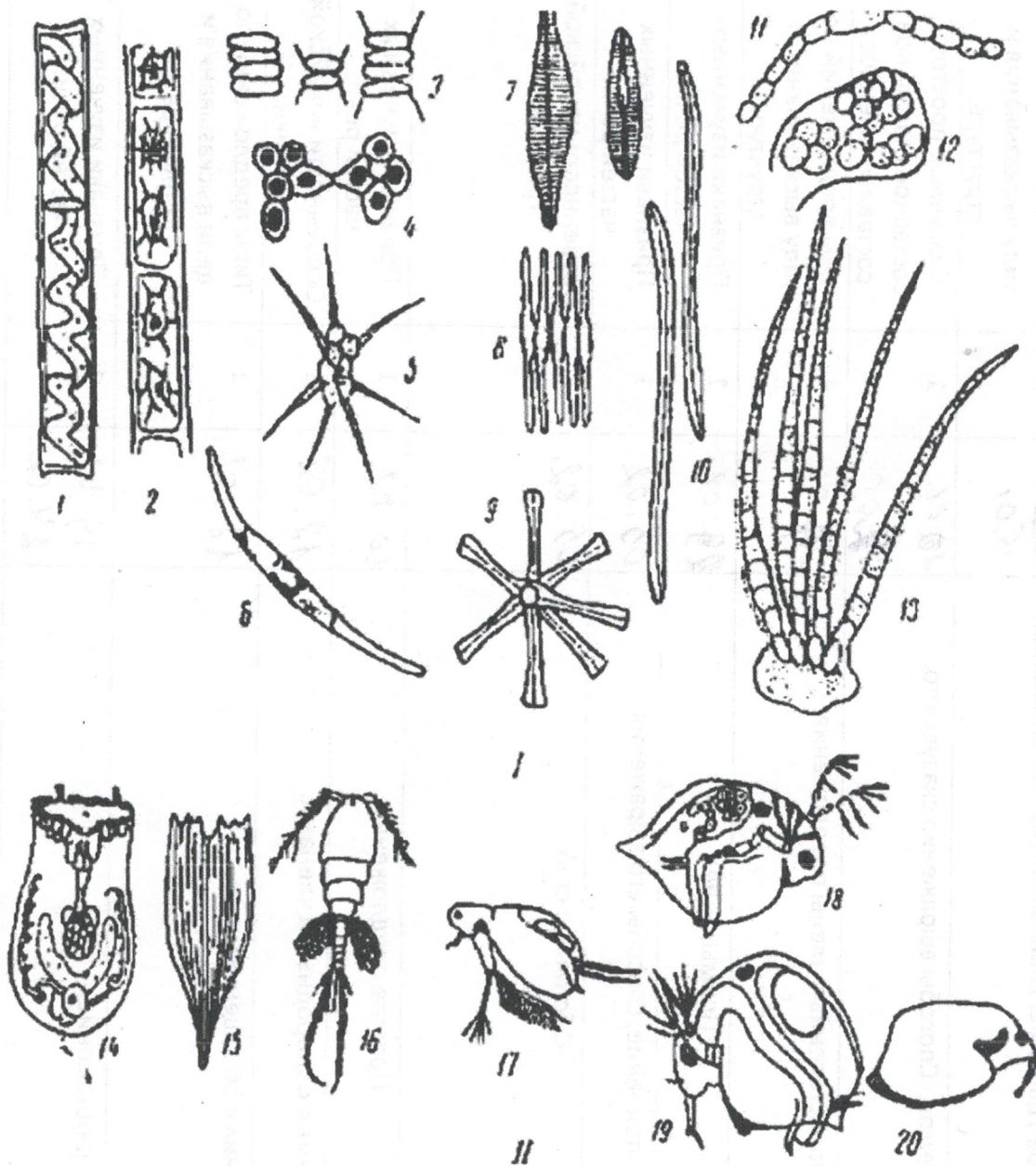
5. Приспособления организмов к среде обитания. (2 балла)

Очень низкие и очень высокие температуры часто являются губительными для микроорганизмов. Объясните, почему в больницах и поликлиниках инструменты стерилизуют кипячением или нагреванием в автоклавах при высоком давлении, а не путём промораживания?

2 Ответ: Низкая температура не убивает, а лишь на время приостанавливает их жизнедеятельность, а при высокой температуре они погибают, потому что они состоят из белка, а при высоких температурах белок разрушается.

6. Приспособления организмов к среде обитания. (3 балла)

Мелкие планктонные растения и животные имеют очень разнообразную и часто причудливую форму тела. Рассмотрите рисунок и решите, какая есть у них всех общая черта, связанная с внешним строением и помогающая им обитать в воде.



Л Ответ: у всех планктонных организмов увеличена площадь поверхности, у них часто есть газовые пузырьки и капли масла в цитоплазме.

7. Природа и человек. (5 баллов)

Объясните, почему в черте города заболеваемость деревьев выше, а продолжительность их жизни меньше, чем в близлежащей сельской местности?

1
Ответ: В черте города заболеваемость деревьев выше, а продолжительность их жизни меньше, чем в близлежащей сельской местности, потому что в городе большое содержание выхлопных газов, а деревья, фильтруя этот воздух, впитывают в себя ещё и выхлопные газы, что не благотворно сказывается на них.